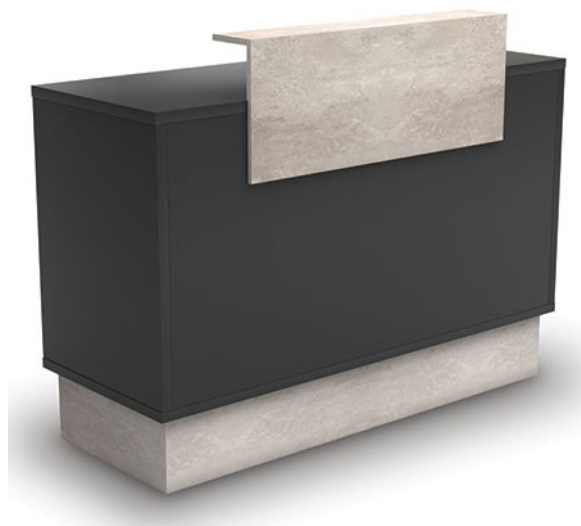


Recepción
Reception
Réception



ESTRUCTURA · STRUCTURE · STRUCTURE



Mueble fabricado con tablero de aglomerado de alta densidad, recubierto con papel melamínico negro a 2 caras.

Manufactured in high density chipboard, covered with melamine paper on both 2 sides.

Aggloméré de haute densité composé d'un panneau de particules de bois, replaqué deux faces avec papier mélaminique noir.

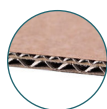


Frontal embellecedor y zócalo efecto cemento

Cement effect front bezel and base.

Panneau frontal et socle en finition béton ciré

EMBALAJE · PACKAGING · EMBALLAGE



Embalaje unitario en caja de cartón de 5 láminas

Single packaging in 5 layer carton box

Emballage unitaire dans une boîte en carton de 5 couches

DETALLES · DETAILS · DÉTAILS



Bandeja extraíble para teclados

Removable keyboard tray

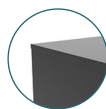
Plateau coulissant pour clavier



Cajón de extracción parcial, montado sobre guías (con cerradura y llave)

Partial extraction drawer, mounted on guides (with lock and key).

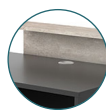
Tiroir coulissant sur guides (avec serrure et clé)



Canto de PVC con aristas redondeadas

PVC rounded edges

Chants en PVC avec arrêtes arrondies



Agujero pasa cables

Cable grommet

Passe-câbles



99Kg



0,35m³



A_ 146cm x 79cm x 7cm
B_ 153cm x 63cm x 7cm
C_ 106cm x 61cm x 7cm
D_ 142cm x 53cm x 23cm

